

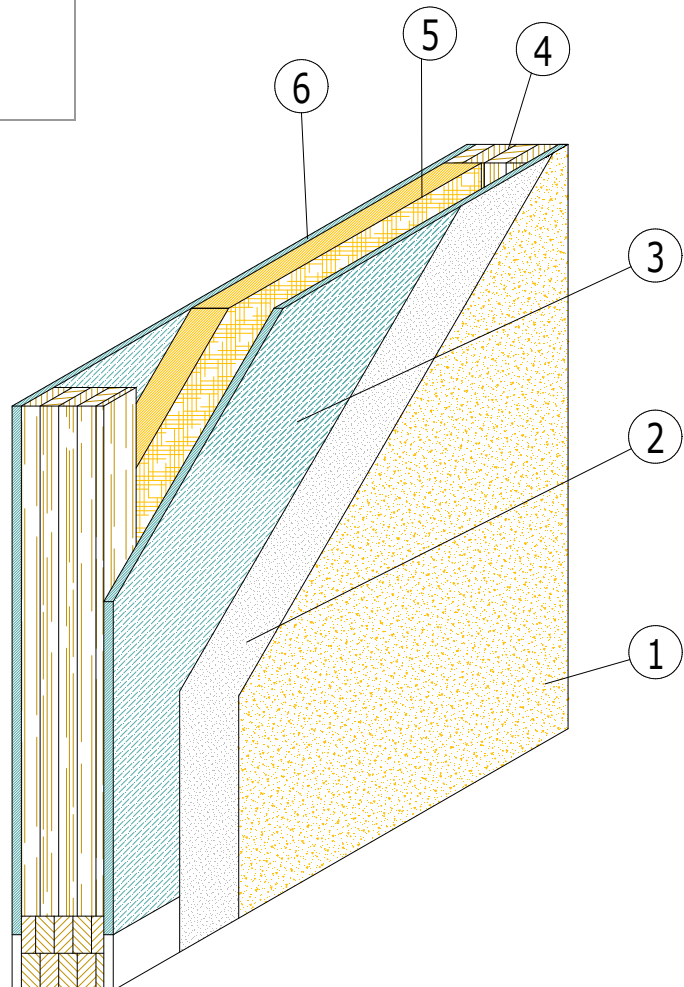
# ÖKOTECH Innenwand - System

**IW**

ab 120 tragend

Wandaufbau

- 1 Abrieb
- 2 Feinspachtel
- 3 Gipsfaserplatte 12.5mm
- 4 Ständer (var.)
- 5 Dämmung 60mm
- 6 Gipsfaserplatte 12.5mm



Wand Typ IW	Gesamt Wandstärke in mm	Luftschall- dämmwert in dB	Eigengewich t in Kg/m2	Richtpreis in CHF
80	105	42	38	125.-
100	125	42	40	130.-
120	145	44	42	135.-

Nebenwegübertragungen sind bei den Schallwerten nicht berücksichtigt  
 Richtpreis fertig montiert inkl. Finisharbeiten